

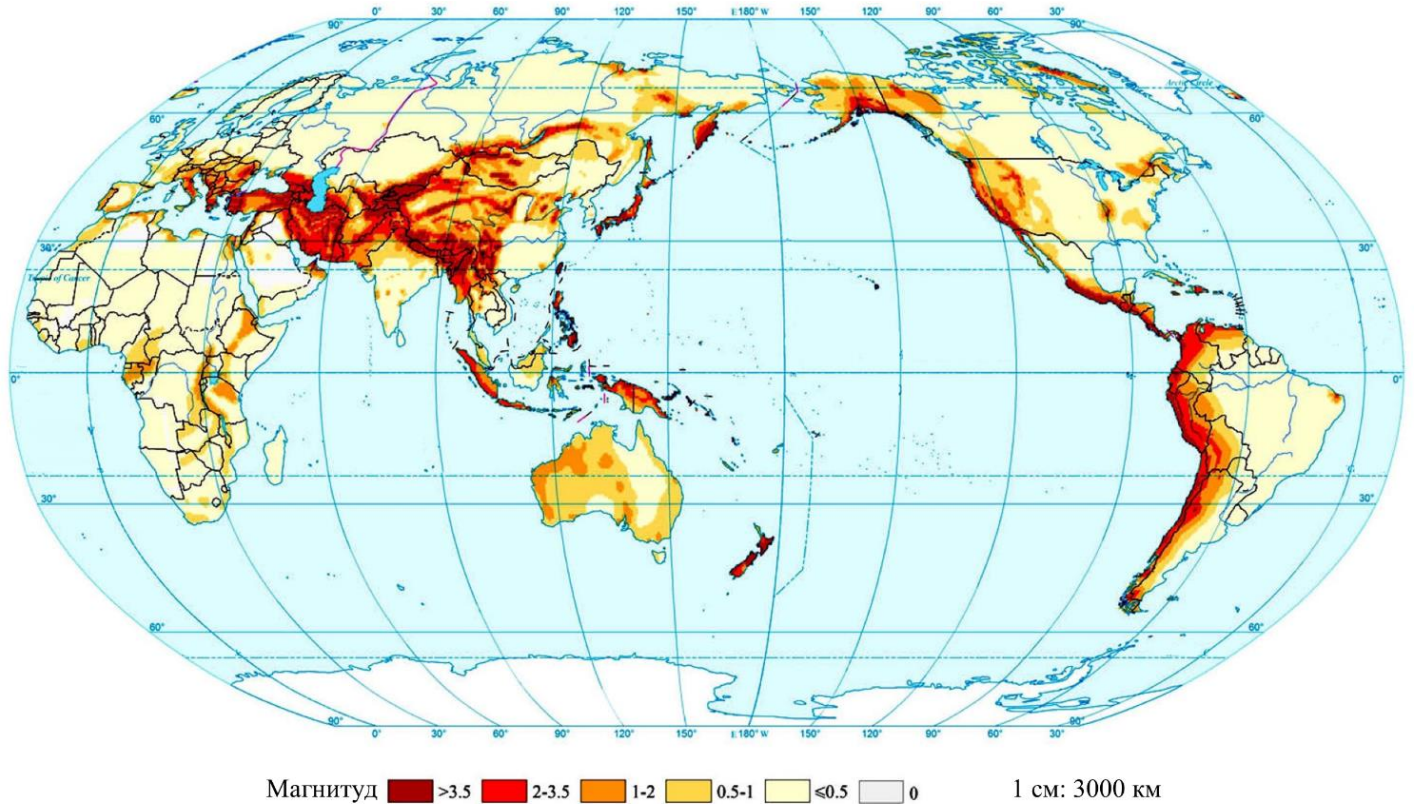


ГАЗАРЗҮЙН ОЛИМПИАДЫН IX АНГИЙН II ДАВАА

Гүйцэтгэх хугацаа: 120 минут

Нийт: 100 оноо

1-р асуулт: Дэлхийн хэмжээнд газар хөдлөлтийн эрсдлийг газарзүйн зурагт харуулсан байна. Зургийг ашиглан даалгавруудыг гүйцэтгэнэ үү (Нийт 10 оноо).



А. Газар хөдлөлт хэрхэн үүсдэг шалтгааныг тайлбарлана уу (5 оноо).

.....

.....

.....

.....

.....

Б. Зургийг ажиглан газар хөдлөлт ихэвчлэн хаагуур тохиолддог болохыг тодорхойлно уу (2 оноо).

.....

.....

В. Монгол орны нутаг дэвсгэрийн хувьд газар хөдлөлтийн эрчимтэй бүсүүдийг тодорхойлж бичнэ үү (3 оноо).

.....

.....

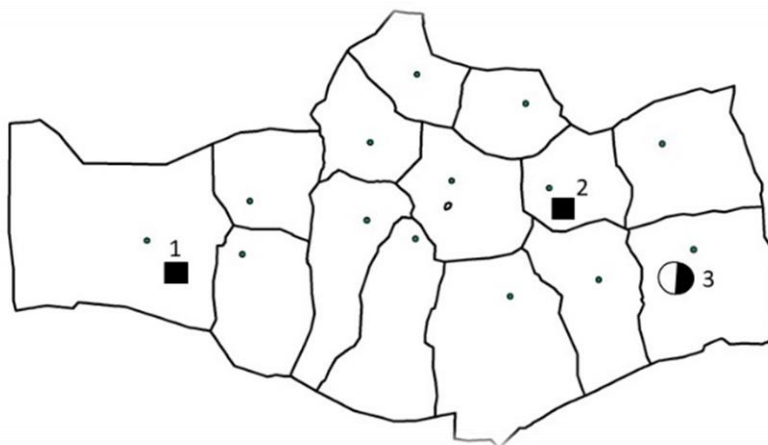
.....

ГАЗАРЗҮЙН ОЛИМПИАДЫН IX АНГИЙН II ДАВАА

2-р асуулт: Дараах хүснэгтийг нөхөж бөглөнө үү (Нийт 10 оноо).

№	Уул нурууд	Сунаж тогтсон чиглэл	Оргилын нэр	Үнэмлэхүй өндөр, д.т.д, метрээр	Зонхилох өгөршлийн төрөл
1	Монгол Алтай				
2	Хангай				
3	Говь-Алтай				
4	Хэнтий				
5	Хөвсгөл				

3-р асуулт: Зургийг ажиглаж даалгавруудыг гүйцэтгэнэ үү (Нийт 10 оноо).



А. Стратегийн ач холбогдолтой ашигт малтмалын орд гэж ямар ордыг хэлэх вэ? (1 оноо)

.....

Б. Өмнөговь аймгийн нутагт орших стратегийн ач холбогдолтой дээрх ордуудын нэр ба орших сумыг дараах хүснэгтэд бичээрэй (3 оноо).

№	Ордын нэр	Орших сум
1		
2		
3		

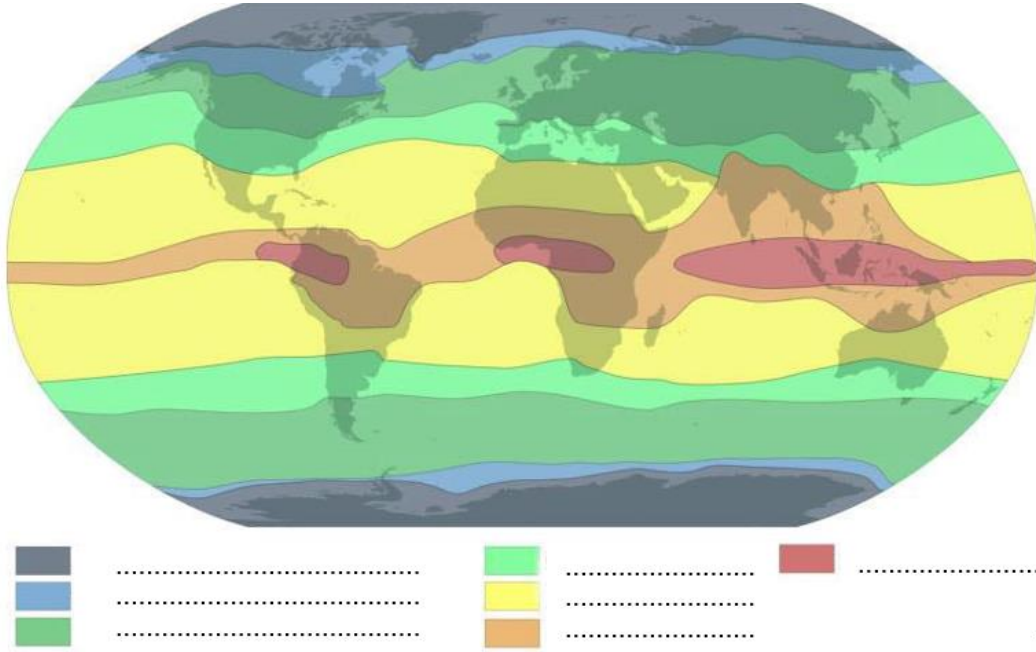
В. Оюу толгойн 2022 оны тайланд ил уурхайн хүдрийн дундаж агуулга Зэс 0.4%, Алт 0.2г/тн, Мөнгө 1.2г/тн гэж тусгажээ. Уг уурхай өдөрт дунджаар 130,000 тонн хүдэр олборлодог бол өдөрт хэдэн тонн зэс, хэдэн кг алт, мөнгө олборлох боломжтойг тооцоолно уу (6 оноо).

.....

ГАЗАРЗҮЙН ОЛИМПИАДЫН IX АНГИЙН II ДАВАА

4-р асуулт: Дэлхийн уур амьсгалын бүслүүрийн зургийг анхааралтай ажиглаад даалгавруудыг гүйцэтгэнэ үү (Нийт 10 оноо).

А. Өнгөний ялгарлыг ажиглаж цэгийн оронд тохирох нэршлүүдийг бичээрэй (7 оноо).



Б. Дэлхийн гадарга дээр уур амьсгалын ялгарал үүсэх болсон үндсэн шалтгааныг тайлбарлаарай (3 оноо).

.....

.....

.....

5-р асуулт: Хүснэгтэнд 65-аас дээш насны хүн амын эзлэх хувь 2017, 2025, 2050 онуудад хэрхэн өөрчлөгдөхийг харуулсан байна. Хүснэгтийн мэдээлэлд тулгуурлан дараах асуултад хариулна уу (Нийт 10 оноо).

Хүн ам / он	2017 он	2025 он	2050 он
Дэлхийн дундаж	9%	10%	16%
Хөгжингүй орнууд	18%	21%	26%
Хөгжиж буй орнууд	7%	9%	15%
Европ	18%	21%	28%
Хойд Америк	10%	18%	21%
Далайн орнууд	12%	15%	19%
Латин Америк	8%	10%	19%
Ази	8%	10%	18%
Африк	3%	4%	7%

А. Хөгжингүй болон хөгжиж буй орнуудын хооронд гарч буй ялгаа, түүний 3 шалтгааныг дурдана уу (4 оноо).

-
-
-

Б. Ази тив болон Латин Америкийн тоон үзүүлэлтүүд хоорондоо ойролцоо байгааг хэрхэн тайлбарлах вэ? (2 оноо)

.....

.....

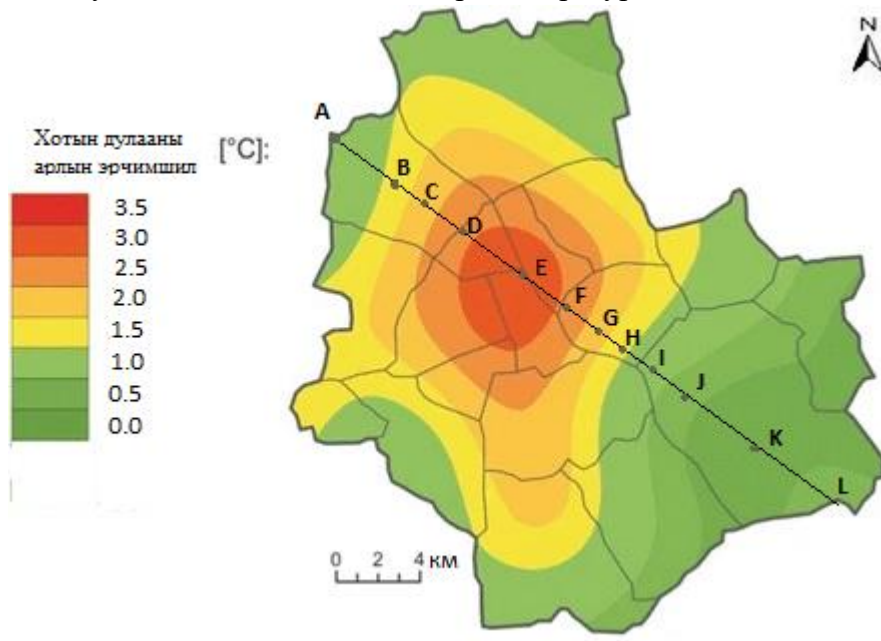
.....

ГАЗАРЗҮЙН ОЛИМПИАДЫН IX АНГИЙН II ДАВАА

В. Африк тивийн үзүүлэлт бусад тивүүдээс бага байгаа шалтгааныг тодорхойлж бичнэ үү (1 оноо).

Г. Европ тивд орших А орон 30 сая хүн амтай бөгөөд үүний 65-аас дээш насны хүн ам 2017 онд 5,4 сая байсан бол энэ тоо 2025, 2050 онуудад хэрхэн өөрчлөгдөхийг тооцоолно уу (3 оноо).

6-р асуулт: Нэг саяас дээш хүн амтай хотын доторх агаарын температур хотын гаднахаасаа 1-3 хэм түүнээс дулаан болох үзэгдлийг *хотын дулааны арал* гэнэ. *Дулааны арлын эрчимшлийг* тооцоолохдоо хотын доторх дурын цэгийн температураас хотын захын хүйтэн цэгийн (*хяналтын цэг*) температурыг хассан зөрөөгөөр үнэлнэ. Зурагт нэгэн хотын дулааны арлын эрчимшлийн тархалтыг үзүүлэв. А, I, J, L цэгүүд зуслангийн бүс, К цэг ойн бүс, В, Н, үйлдвэрийн бүс, С, D, F, G цэгүүд нь барилгажсан хэсэг, Е хотын төв хэсэг. Газар ашиглалтын ялгаатай бүсэд температурын ялгааг судлах зорилгоор хотын баруун хойноос зүүн урагш чиглэлд А-L -ээр тэмдэглэсэн цэгүүд дээрх температурын утгыг олох шаардлага үүссэн гэе. Судлаач хяналтын К цэг дээр температур хэмжихэд -13.2°C байв.



Өгөгдлийг ашиглан даалгавруудыг гүйцэтгээрэй: Нийт 10 оноо.

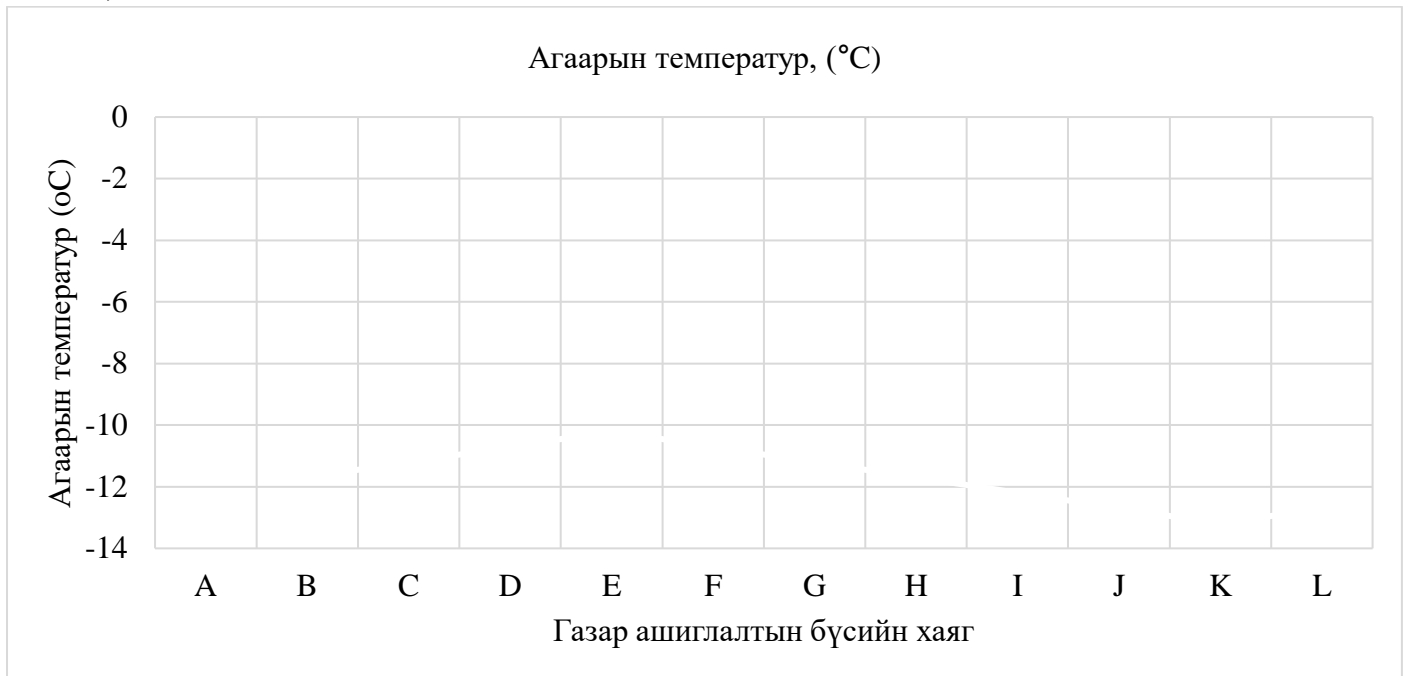
А. Зургийг ажиглаад дээрх хүснэгтийн А-L цэгт харгалзах нүднүүдэд дулааны арлын эрчимшлийн утгуудыг олж бичээрэй (2 оноо).

Б. Олсон дулааны арлын эрчимшлийн утгуудыг С,К хяналтын цэгүүдийн утгатай харьцуулж, температурын утгуудыг олоорой (5 оноо).

Цэгийн хаяг	А	В	С	Д	Е	F	G	Н	I	J	К	L
Дулааны арлын эрчимшил, (°C)			2								0	
Агаарын температур, (°C)			-11,2								-13.2	

ГАЗАРЗҮЙН ОЛИМПИАДЫН IX АНГИЙН II ДАВАА

В. Хэвтээ тэнхлэгт цэгийн хаяг, босоо тэнхлэгт агаарын температурын утгыг авч график байгуулаарай (3 оноо).



7-р асуулт: Мал аж ахуйтай холбоотой дараах даалгавруудыг гүйцэтгээрэй (Нийт 10 оноо).

А. Монголын нүүдэлчдийн уламжлалт мал аж ахуйн онцлог, ач холбогдлыг тайлбарлаарай (2 оноо).

.....

Б. Монгол хонины ноос ямар онцлог шинж чанартай вэ? Ямар төрлийн бүтээгдэхүүн хийхэд тохиромжтой вэ? (2 оноо).

.....

В. Монгол ямааны ноолуур ямар онцлог шинж чанартай вэ? Тайлбарлана уу (2 оноо).

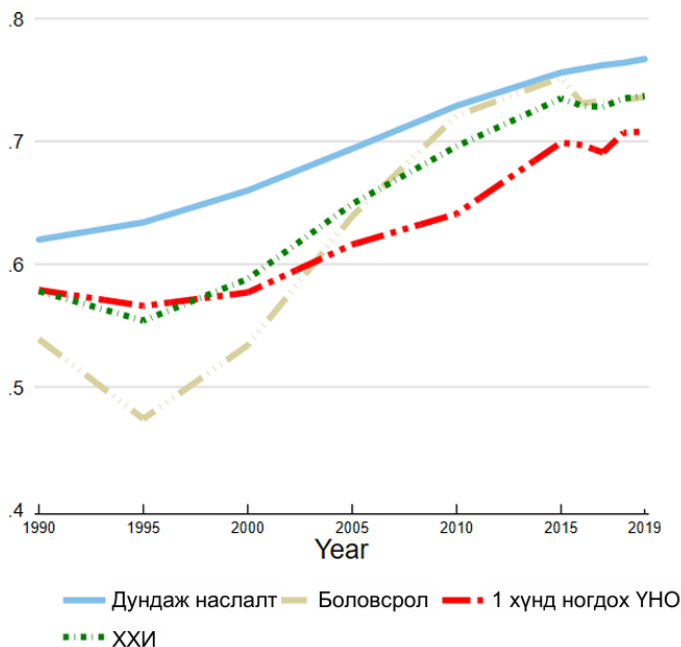
.....

Г. Эрчимжүүлсэн мал аж ахуй ба уламжлалт мал аж ахуйг дараах асуултуудын дагуу хүснэгтэд нөхөж харьцуулж ялгааг гаргана уу? (4 оноо).

№	Асуулт	Эрчимжүүлсэн мал аж ахуй	Уламжлалт мал аж ахуй
1	Малын тоо		
2	Байгаль орчинд үзүүлэх сөрөг нөлөө		
3	Үр ашиг		
4	Эрсдэл		

ГАЗАРЗҮЙН ОЛИМПИАДЫН IX АНГИЙН II ДАВАА

8-р асуулт: Монгол улсын хүний хөгжлийн индекс 1990-2019 оны үзүүлэлтийг зурагт харуулжээ. Зургийг ашиглаад доорх асуултуудад хариулаарай. (нийт 10 оноо).



А. Хүний хөгжлийн индексийн бүрэлдэхүүн индексүүд 1990-2019 онд хэрхэн өөрчлөгдсөн байгааг хүснэгтэд нөхөж бичээрэй. 8 оноо

	Дундаж наслалт	Боловсрол	1 хүнд ногдох ҮНО	ХХИ
1990				
2000				
2010				
2019				

Б. Үзүүлэлтүүдийн ерөнхий чиг хандлагыг дүгнэж бичээрэй. 2 оноо

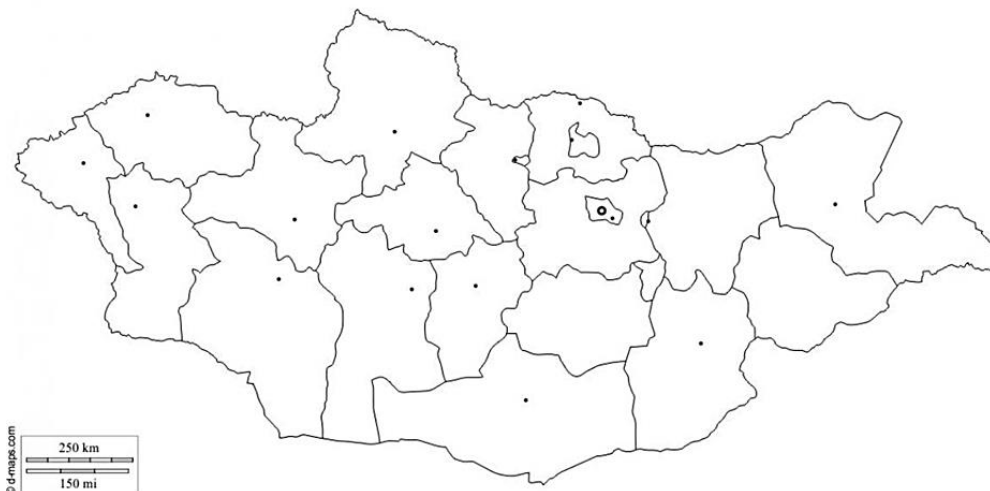
.....

.....

.....

9-р асуулт: Өгөгдсөн даалгаврыг гүйцэтгээрэй (Нийт 12 оноо).

А. Өгөгдсөн химийн элементүүдийг (Au, P, CuMo, Ag, Fe, Co₂, ZnPb, U) ашиглан стратегийн ач холбогдол бүхий ордуудын газарзүйн зурагт тэмдэглээрэй (5 оноо).



ГАЗАРЗҮЙН ОЛИМПИАДЫН IX АНГИЙН II ДАВАА

Б. Монгол Улсын Ерөнхийлөгчийн 2021 оны 7 дугаар сарын 9-ний өдрийн зарлигаар “Монгол Улсын Баатар” цол хүртсэн уул уурхайн үйлдвэрийг газарзүйн зурагт дугуй дүрсээр тэмдэглэнэ үү (1 оноо).

В.Таван толгой, Багануурын нүүрсний уурхайнуудын ялгааг тайлбарлаж бичээрэй (2 оноо).

Г. Энэ жил 1тн нүүрс 180000 төгрөгийн үнэтэй байв. Болдынх 1тн нүүрсийг 20 хоногт түлдэг бол тэдний 5 сарын хэрэглээ нь ямар үнэтэй болох вэ? (1 оноо).

Д. Байгалийн нөөцүүдийг ашиглахад ямар эерэг болон сөрөг талууд үүсэх вэ? Байгалийн нөөцийг зохистой ашиглах талаар 2-3 саналаа бичнэ үү (3 оноо).

Эерэг тал

Сөрөг тал

Байгалийн нөөцийг зохистой санал

10-р асуулт: Монгол улсын хилээр орж ирсэн жуулчдын тоог харуулсан графикийг ашиглаад асуултад хариулаарай. Нийт 8 оноо



А. Хамгийн их жуулчин ирсэн он: 2оноо

Б. Хамгийн бага жуулчин ирсэн он: 2 оноо

В. Жуулчдын тоо 2020-2021 онд огцом буурсан шалтгааныг тайлбарлаарай. 4 оноо